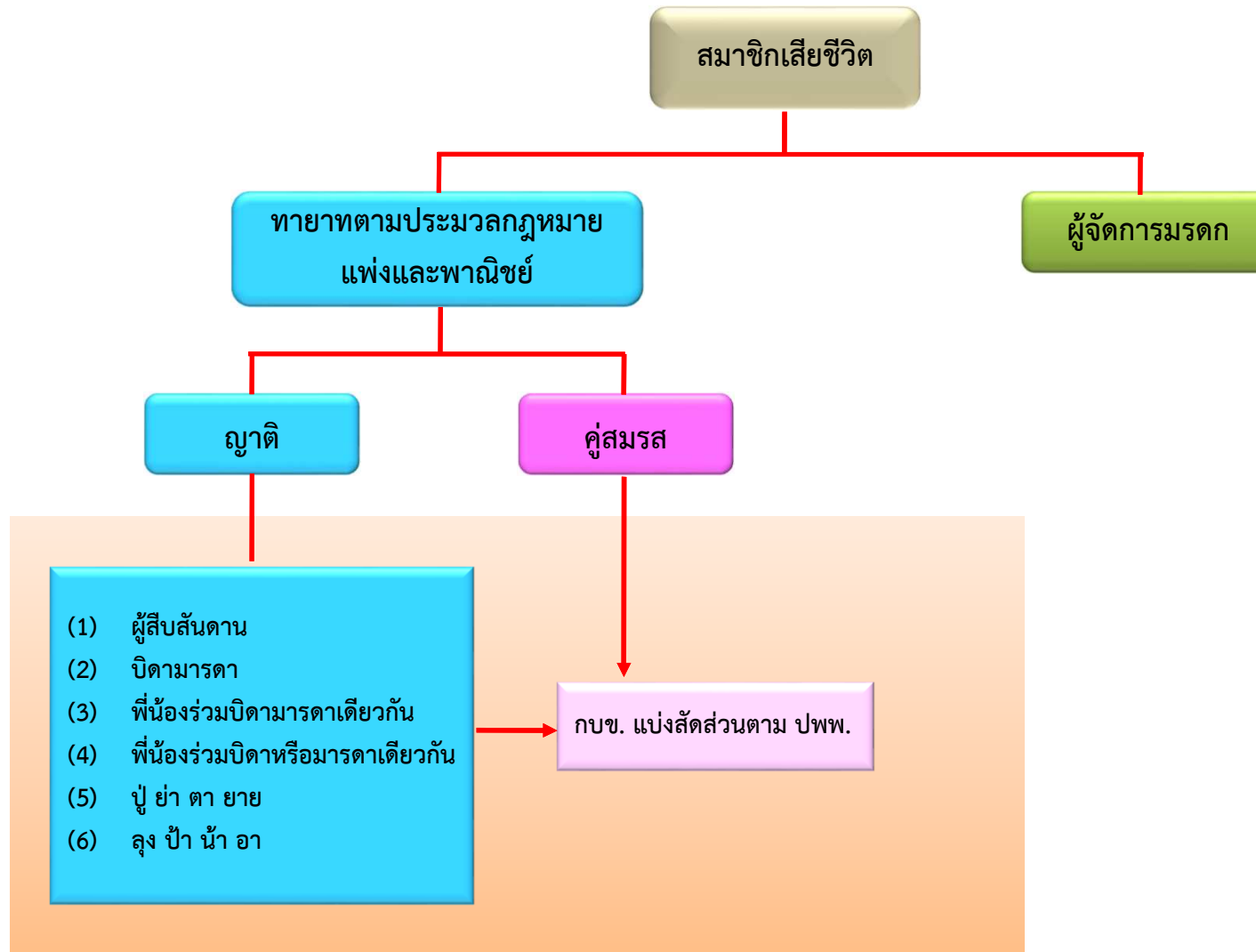


ความรู้เรื่องการขอรับเงิน กรณีสมาชิกเสียชีวิต



พ.ศ. ๒๕๔๐ - ๒๕๖๐
กองทุนบำเหน็จบำนาญข้าราชการ

ผู้มีสิทธิรับมรดกของสมาชิก กบข. ตามประมวลกฎหมายแพ่งและพาณิชย์



ทายาทโดยธรรมและการแบ่งสัต์ส่วน



1. สิ้นสมรส → แบ่งจ่ายให้คู่สมรสกึ่งหนึ่งก่อน ที่เหลือจึงเป็นกองมรดกนำมาจัดสรรแก่ทายาท
2. มรดก → แบ่งจ่ายแก่ทายาทโดยธรรม 6 ลำดับ ดังนี้

ลำดับที่	ความหมายและการแบ่งสัต์ส่วน
(1) ผู้สืบสันดาน	บุตรที่ชอบด้วยกฎหมาย ซึ่งเกิดจากบิดามารดาสมรสกัน หรือที่บิดารับรองบุตร หรือบุตรบุญธรรม โดยบุตรทุกคน จะได้ส่วนแบ่งเท่ากันคนละ 1 ส่วน ในกรณีที่สมาชิกผู้เสียชีวิตมีคู่สมรส <u>คู่สมรสได้ส่วนแบ่งเท่าบุตร 1 คน</u>
(2) บิดามารดา	บิดามารดาที่เป็นสามีภรรยาันโดยถูกต้องตามกฎหมาย ซึ่งบิดาและมารดาแต่ละคนจะได้รับส่วนแบ่งเท่ากับบุตร ของสมาชิกผู้เสียชีวิต แต่หากสมาชิกผู้เสียชีวิตมีคู่สมรสและมีบิดาหรือมารดาโดยไม่มีบุตร <u>คู่สมรสจะได้รับส่วนแบ่งกึ่งหนึ่งก่อน</u> ที่เหลือจึงนำมาจัดสรรให้กับบิดาหรือมารดาต่อไป
(3) พี่น้องร่วมบิดามารดาเดียวกัน	หากไม่มีทายาทลำดับ (1) และ (2) จึงจะมีสิทธิได้รับเงินของสมาชิก เว้นแต่สมาชิกผู้เสียชีวิตมีคู่สมรส ซึ่งจะต้องแบ่งให้ <u>คู่สมรสกึ่งหนึ่งก่อน</u>
(4) พี่น้องร่วมบิดาหรือมารดาเดียวกัน	หากไม่มีทายาทลำดับ (1) -(3) จึงจะมีสิทธิได้รับเงินของสมาชิก เว้นแต่สมาชิกผู้เสียชีวิตมีคู่สมรส ต้องแบ่งให้ <u>คู่สมรสสองในสามส่วน</u>
(5) ปู่ ย่า ตา ยาย	หากไม่มีทายาทลำดับ (1) -(4) จึงจะมีสิทธิได้รับเงินของสมาชิก เว้นแต่สมาชิกผู้เสียชีวิตมีคู่สมรส ต้องแบ่งให้ <u>คู่สมรสสองในสามส่วน</u>
(6) ลุง ป้า น้า อา	หากไม่มีทายาทลำดับ (1) -(5) จึงจะมีสิทธิได้รับเงินของสมาชิก เว้นแต่สมาชิกผู้เสียชีวิตมีคู่สมรส ต้องแบ่งให้ <u>คู่สมรสสองในสามส่วน</u>

การยื่นเรื่องขอรับเงิน กบข. กรณีสมาชิกพ้นสภาพด้วยเหตุเสียชีวิต



ทายาท

ติดต่อส่วนราชการเพื่อยื่นแบบคำขอรับเงิน (แบบ กบข.รจ 008/2/2551) พร้อมแนบเอกสารหลักฐานแล้วแต่กรณี ดังนี้

กรณีทายาทโดยธรรมเป็นผู้รับเงิน

- แบบ ป.ค. 14 ของทายาททุกราย
- สำเนาใบมรณบัตร
- สำเนาทะเบียนสมรส กรณีสามี คู่สมรส
- สำเนาสมุดบัญชีของทายาท กรณีเลือก โอนเงิน
- เอกสารอื่นๆ (ถ้ามี)

(กรณีผู้จัดการมรดกเป็นผู้รับเงิน

- สำเนาคำสั่งศาลตั้งผู้จัดการมรดก ฉบับที่เจ้าหน้าที่ศาลรับรอง
- สำเนาใบมรณบัตร รับรองสำเนาถูกต้อง
- สำเนาสมุดบัญชีธนาคารของ ผจก.มรดก กรณีเลือกโอนเงิน)

หมายเหตุ : เอกสารหลักฐานประกอบการรับเงิน รับรองสำเนาถูกต้องโดยทายาท/ผู้จัดการมรดก แล้วแต่กรณี

ส่วนราชการ

1. ตรวจสอบผู้มีสิทธิรับเงิน และเอกสารประกอบการขอรับเงิน
2. ให้ทายาททุกรายลงนามในแบบ กบข. รจ 008/2/2551
3. หัวหน้าส่วนราชการหรือผู้ที่ได้รับมอบหมาย ลงนามในแบบ กบข.รจ 008/2/2551
4. จัดส่งแบบ กบข.รจ 008/2/2551 และ เอกสารหลักฐานมาที่

ส่วนงานการจ่ายเงินคืนสมาชิกพ้นสภาพ
ตู้ ปณ. 12 ปณ. สาทร กรุงเทพฯ 10341

กบข.

1. ตรวจสอบแบบ กบข.รจ 008/2/2551 และ เอกสารหลักฐาน
2. แบ่งสัดส่วนตามประมวลกฎหมายแพ่งและพาณิชย์
3. อนุมัติสั่งจ่ายเมื่อเอกสารหลักฐานครบถ้วน ถูกต้อง

กบข. จ่ายเงินสะสม เงินสมทบ และผลประโยชน์ให้ผู้มีสิทธิรับเงิน ภายใน 7 วันทำการ นับแต่วันที่ได้รับเอกสารหลักฐานถูกต้องครบถ้วน