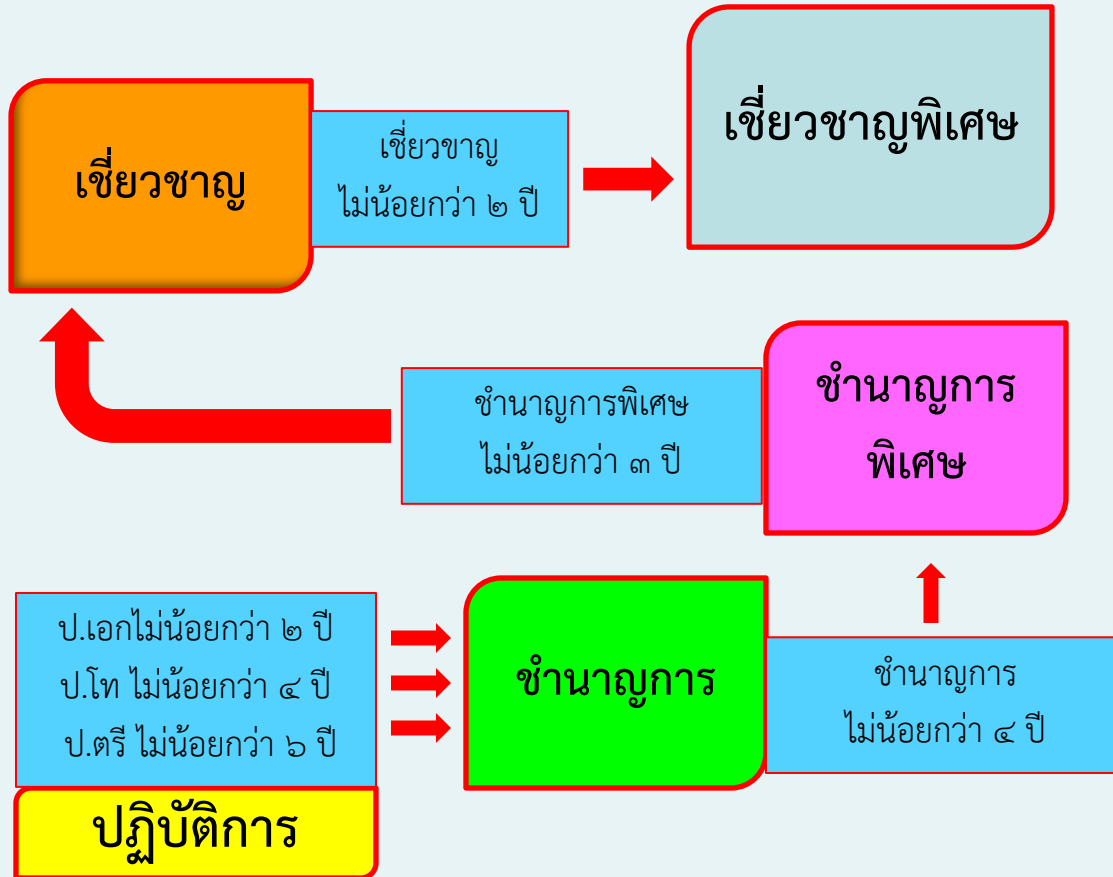


เส้นทางความก้าวหน้าในสายอาชีพ (สายสนับสนุน)

คุณสมบัติเฉพาะตำแหน่ง

ประกาศและข้อบังคับ



ประกาศ ก.พ.อ. เรื่องมาตรฐานการกำหนดระดับตำแหน่ง และการแต่งตั้งข้าราชการพลเรือนในสถาบันอุดมศึกษาให้ดำรงตำแหน่งสูงขึ้น พ.ศ. ๒๕๕๓

ข้อบังคับมหาวิทยาลัยเทคโนโลยีราชมงคลกรุงเทพ ว่าด้วย การกำหนดระดับตำแหน่งและการแต่งตั้งข้าราชการพลเรือนในสถาบันอุดมศึกษาให้ดำรงตำแหน่งสูงขึ้น พ.ศ. ๒๕๕๔

ประกาศมหาวิทยาลัยเทคโนโลยีราชมงคลกรุงเทพ เรื่อง หลักเกณฑ์และวิธีการกำหนด ตำแหน่งและการแต่งตั้งข้าราชการพลเรือนในสถาบันอุดมศึกษาให้ดำรงตำแหน่งสูงขึ้น พ.ศ. ๒๕๕๔

ประกาศมหาวิทยาลัยเทคโนโลยีราชมงคลกรุงเทพ เรื่อง หลักเกณฑ์และวิธีการกำหนด ตำแหน่งและการแต่งตั้งข้าราชการพลเรือนในสถาบันอุดมศึกษาให้ดำรงตำแหน่งสูงขึ้น (ฉบับที่ ๒) พ.ศ.๒๕๕๗

ข้อบังคับมหาวิทยาลัยเทคโนโลยีราชมงคลกรุงเทพ ว่าด้วย การบริหารงานบุคคลสำหรับพนักงานมหาวิทยาลัย (ฉบับที่๓) พ.ศ. ๒๕๕๗

เส้นทางความก้าวหน้าในสายอาชีพ (สายสนับสนุน)

ความก้าวหน้าของบุคลากรสายสนับสนุนประเภทวิชาชีพหรือเชี่ยวชาญเฉพาะ

- ตำแหน่งที่เริ่มต้นด้วยวุฒิปริญญาตรีขึ้นไป

การแต่งตั้งบุคคลให้ดำรงตำแหน่งสูงขึ้น

- ประเมินค่างาน

- ระดับชำนาญการ ต้องได้คะแนนรวมตั้งแต่ ๖๔ คะแนนขึ้นไป

- ระดับชำนาญการพิเศษ ต้องได้คะแนนรวมตั้งแต่ ๘๔ คะแนนขึ้นไป

- ประเมินผลสัมฤทธิ์ของงานตามตัวชี้วัดของตำแหน่งที่ครองอยู่และ
ความรู้ ความสามารถ ทักษะ และสมรรถนะที่จำเป็นสำหรับตำแหน่ง ต้องผ่านการประเมิน
ร้อยละ ๗๐



เส้นทางความก้าวหน้าในสายอาชีพ (สายสนับสนุน)

ผลงานที่ต้องใช้ยื่นประกอบการขอกำหนดตำแหน่งให้สูงขึ้น
ประเภทวิชาชีพเฉพาะหรือเชี่ยวชาญเฉพาะ บรรจุด้วยวุฒิปริญญาตรีขึ้นไป

ตำแหน่ง	ผลงาน
๑. ระดับชำนาญการ	- ต้องมีคู่มือปฏิบัติงานหลักอย่างน้อยหนึ่งเล่ม และ ผลงานเชิงวิเคราะห์ หรือสังเคราะห์หรือ งานวิจัยซึ่งแสดงให้เห็นถึงการพัฒนางานในหน้าที่อย่างน้อยหนึ่งเรื่อง
๒. ระดับชำนาญการพิเศษ	- ต้องมีผลงานเชิงวิเคราะห์ หรือ สังเคราะห์ซึ่งแสดงให้เห็นถึงการพัฒนางานของหน่วยงาน อย่างน้อยหนึ่งเล่ม และงานวิจัย หรือผลงานในลักษณะอื่นที่เป็นประโยชน์ต่อหน่วยงาน อย่างน้อยหนึ่งเรื่องต่อรายการ
๓. ระดับเชี่ยวชาญ	- ต้องมีผลงานเชิงวิเคราะห์ หรือสังเคราะห์ หรือผลงานในลักษณะอื่นซึ่งแสดงให้เห็นถึงการพัฒนางานของมหาวิทยาลัยอย่างน้อยหนึ่งเล่ม และ งานวิจัย ซึ่งได้รับการตีพิมพ์เผยแพร่ในระดับชาติหรือนานาชาติหนึ่งเรื่อง
๔. ระดับเชี่ยวชาญพิเศษ	- ผลงานเชิงวิเคราะห์หรือสังเคราะห์ หรือผลงานลักษณะอื่น ซึ่งแสดงให้เห็นถึงการพัฒนางานของมหาวิทยาลัย อย่างน้อย ๑ เรื่อง - งานวิจัย ซึ่งได้รับการตีพิมพ์เผยแพร่ในระดับชาติ หรือระดับนานาชาติอย่างน้อย ๑ เรื่อง



จริยธรรมและจรรยาบรรณวิชาชีพ

๑

ต้องมีความซื่อสัตย์ทางวิชาชีพ
ไม่นำผลงานของผู้อื่นมาเป็น
ผลงานของตนและไม่ลอก
เลียนผลงานของผู้อื่น รวมทั้ง
ไม่นำผลงานของตนเองใน
เรื่องเดียวกันไปเผยแพร่ใน
วารสารวิชาการ หรือวิชาชีพ
มากกว่าหนึ่งฉบับในลักษณะที่
จะทำให้เข้าใจผิดว่าเป็น
ผลงานใหม่

๒

ต้องให้เกียรติและอ้างอิง
บุคคลหรือแหล่งที่มาของ
ข้อมูลที่นำมาใช้ในผลงานทาง
วิชาชีพของตนเองและแสดง
หลักฐานของการค้นคว้า

๓

ต้องไม่คำนึงถึงผลประโยชน์
ทางวิชาชีพจนละเลยหรือ
ละเมิดสิทธิส่วนบุคคลของ
ผู้อื่นและสิทธิมนุษยชน



จริยธรรมและจรรยาบรรณวิชาชีพ (ต่อ)

๔

ผลงานทางวิชาชีพต้องได้มาจากการศึกษาโดยใช้หลักวิชาชีพเป็นเกณฑ์ไม่มีอคติมาเกี่ยวข้อง และเสนอผลงานตามความเป็นจริง ไม่จงใจเบี่ยงเบนผลการศึกษา วิเคราะห์ สังเคราะห์หรือวิจัย โดยหวังผลประโยชน์ส่วนตัว หรือต้องการสร้างความเสียหายแก่ผู้อื่น และเสนอผลงานตามความเป็นจริง ไม่ขยายข้อค้นพบ โดยปราศจากการตรวจสอบยืนยันในทางวิชาชีพ

๕

ต้องนำผลงานไปใช้ประโยชน์ในทางที่ชอบธรรมและชอบด้วยกฎหมาย

