



ประกาศคณะกรรมการบริหารงานบุคคลสำหรับพนักงานมหาวิทยาลัย
มหาวิทยาลัยเทคโนโลยีราชมงคลกรุงเทพ
ว่าด้วยระเบียบพนักงานมหาวิทยาลัยเทคโนโลยีราชมงคลกรุงเทพ
พ.ศ. ๒๕๕๒

โดยที่เป็นการสมควรกำหนดระเบียบพนักงานมหาวิทยาลัยเทคโนโลยีราชมงคลกรุงเทพ
เพื่อความเป็นระเบียบเรียบร้อยเหมาะสมกับงานพิธีต่างๆ ของมหาวิทยาลัย

ฉะนั้น อาศัยอำนาจตามความในมาตรา ๑๗ (๒) แห่งพระราชบัญญัติมหาวิทยาลัยเทคโนโลยี
ราชมงคล พ.ศ. ๒๕๔๘ ประกอบกับ ข้อ ๖ (๑) แห่งข้อบังคับมหาวิทยาลัยเทคโนโลยีราชมงคลกรุงเทพ
ว่าด้วยการบริหารงานบุคคลสำหรับพนักงานมหาวิทยาลัย (ฉบับที่ ๒) พ.ศ. ๒๕๕๑ และมติที่ประชุม
คณะกรรมการบริหารงานบุคคลสำหรับพนักงานมหาวิทยาลัย มหาวิทยาลัยเทคโนโลยีราชมงคลกรุงเทพ
ในการประชุมครั้งที่ ๕/๒๕๕๒ เมื่อวันที่ ๒๗ พฤศจิกายน ๒๕๕๒ จึงได้ออกประกาศไว้ดังต่อไปนี้

ข้อ ๑ ประกาศนี้เรียกว่า “ประกาศมหาวิทยาลัยเทคโนโลยีราชมงคลกรุงเทพ ว่าด้วยระเบียบ
พนักงานมหาวิทยาลัยเทคโนโลยีราชมงคลกรุงเทพ พ.ศ. ๒๕๕๒”

ข้อ ๒ ประกาศนี้ให้ใช้บังคับตั้งแต่วันถัดจากวันประกาศเป็นต้นไป

ข้อ ๓ ในประกาศนี้

“มหาวิทยาลัย” หมายความว่า มหาวิทยาลัยเทคโนโลยีราชมงคลกรุงเทพ

“อธิการบดี” หมายความว่า อธิการบดีมหาวิทยาลัยเทคโนโลยีราชมงคลกรุงเทพ

“พนักงาน” หมายความว่า พนักงานมหาวิทยาลัยเทคโนโลยีราชมงคลกรุงเทพ

ตามข้อบังคับมหาวิทยาลัยเทคโนโลยีราชมงคลกรุงเทพ ว่าด้วยการบริหารงานบุคคลสำหรับพนักงาน
มหาวิทยาลัย (ฉบับที่ ๒) พ.ศ. ๒๕๕๑

“เครื่องแบบ” หมายความว่า เครื่องแต่งกายทั้งหลายรวมทั้งเครื่องหมายต่าง ๆ ตลอดจน
สิ่งประกอบเครื่องแต่งกายอย่างอื่นที่ได้กำหนดให้พนักงานแต่งตามรูปแบบแนบท้ายประกาศนี้

“ตราสัญลักษณ์มหาวิทยาลัย” หมายถึง ตราสัญลักษณ์ประจำมหาวิทยาลัย

“กระดุมโลหะสีทองสัญลักษณ์มหาวิทยาลัย” หมายถึง กระดุมโลหะสีทอง มีการนำตรา
สัญลักษณ์มหาวิทยาลัยมาประกอบ

“ลายดอกสาธิต” หมายถึง ลายที่ประกอบด้วย ดอกบาน ดอกตูม เกสร ใบ ของต้นสาธิต
ซึ่งเป็นดอกไม้ประจำมหาวิทยาลัย

ข้อ ๔ เครื่องแบบปฏิบัติราชการ ให้ใช้ชุดสากลนิยมหรือชุดสุภาพ

ข้อ ๕ เครื่องแบบพิธีการมี ๓ ชนิด คือ

๕.๑ เครื่องแบบปกติขาว ประกอบด้วย

๕.๑.๑ หมวก

พนักงานชาย ให้ใช้หมวกทรงหม้อตาลสีขาว กะบังหน้าทำด้วยหนังหรือวัสดุเทียมหนังสีดำ สายรัดคางสีทองกว้าง ๑ เซนติเมตร มีคুমโลหะสีทองตราสัญลักษณ์มหาวิทยาลัย ตามรูปที่ ๑ แนบท้ายประกาศนี้ ขนาดเล็กติดที่ข้างหมวกข้างละ ๑ คุม ผ้าพันหมวกสีขาวที่หน้าหมวกติดตราสัญลักษณ์มหาวิทยาลัยปักคิ้วสีทองสูง ๕ เซนติเมตรบนหมอนสักหลาดสีขาว ตามรูปที่ ๒ แนบท้ายประกาศนี้

พนักงานหญิง ให้ใช้หมวกแก๊ปทรงอ่อนพับปีกสีขาว มีปีกโดยรอบพอสวมครavat ด้านข้างทั้งสองพับขึ้นเล็กน้อย มีคুমโลหะสีทองตราสัญลักษณ์มหาวิทยาลัยขนาดเล็กติดที่ข้างหมวกข้างละหนึ่งคุม มีผ้าพันหมวกสีขาว ที่หน้าหมวกติดตราประจำมหาวิทยาลัยปักคิ้วสีทองสูงห้าเซนติเมตรบนหมอนสักหลาดสีขาว

๕.๑.๒ เสื้อ

พนักงานชาย ให้ใช้เสื้อแบบราชการสีขาว ใช้คুমโลหะสีทองตราสัญลักษณ์มหาวิทยาลัยขนาดใหญ่ ๕ คุม ผู้ได้รับพระราชทานเครื่องราชอิสริยาภรณ์ให้ประดับ แพรแถบเครื่องราชอิสริยาภรณ์ที่อกเสื้อเหนือกระเป๋าบนซ้ายด้วย

พนักงานหญิง ให้ใช้เสื้อนอกคอเบาะสีขาวแบบคอกลมหรือคอป้านแขนยาวถึงข้อมือ มีตะเข็บหลัง ๔ ตะเข็บ ที่แนวสาบอกมีคুমโลหะสีทองตราสัญลักษณ์มหาวิทยาลัยขนาดเส้นผ่าศูนย์กลาง ๑.๕ เซนติเมตร ๓ คุม สำหรับแบบเสื้อคอแหลม และ ๕ คุม สำหรับแบบเสื้อคอป้าน มีกระเป๋าข้างละ ๑ กระเป๋า เป็นกระเป๋าเจาะเฉียงเล็กน้อย ไม่มีใบปกกระเป๋า และให้ใช้เสื้อคอพับแขนยาวสีขาว ผูกผ้าพันคอสีดำเงื่อนกลาสี

๕.๑.๓ เครื่องหมายประดับคอเสื้อ

ให้มีเครื่องหมายเป็นโลหะสีทองตราสัญลักษณ์มหาวิทยาลัยกว้าง ๒ เซนติเมตร ใช้ติดคอเสื้อเครื่องแบบปกติขาวของพนักงานชายและหญิงตอนหน้าทั้งสองข้าง ตามรูปที่ ๑ แนบท้ายประกาศนี้

๕.๑.๔ อินทรธนู

ให้ใช้อินทรธนูแข็งกว้าง ๕ เซนติเมตร ยาวตามความยาวของบ่าพื้นสักหลาดสีดำติดทับเสื้อเหนือบ่าทั้งสองข้างจากไหล่ไปค้อมีแถบไหมสีทองกว้าง ๕ มิลลิเมตร เป็นขอบ ด้านคอปลายมนติดคุมโลหะสีทองตราสัญลักษณ์มหาวิทยาลัยขนาดเล็ก บนอินทรธนู ปักคิ้วสีทองลายดอกสาคร ตามรูปที่ ๒ แนบท้ายประกาศนี้

๕.๑.๕ กางเกง กระโปรง

พนักงานชาย ให้ใช้กางเกงแบบราชการสีขาวขาวยาว ไม่พับปลายขา

พนักงานหญิง ให้ใช้กระโปรงสีขาว ตีเกล็ดด้านหน้า ๒ เกล็ด และด้านหลัง ๒ เกล็ด ขาวปิดเข้าปลายบานเล็กน้อย ใช้กับแบบเสื้อคอแหลม หรือกระโปรงสีขาวยาวปิดเข้าปลายบานเล็กน้อย ใช้กับแบบเสื้อคอป้าน

๕.๑.๖ รองเท้า ถุงเท้า

พนักงานชาย ให้ใช้รองเท้านุ่มส้นหนังหรือวัสดุเทียมหนังสีดำ ถุงเท้าสีดำ

พนักงานหญิง ให้ใช้รองเท้านุ่มส้นหนังหรือวัสดุเทียมหนังสีดำแบบปิดปลายเท้า ไม่มี ลวดลาย ส้นสูงไม่เกิน ๑๐ เซนติเมตร ถุงเท้ายาวสีเนื้อ

๕.๒ เครื่องแบบครึ่งยศ ลักษณะและส่วนประกอบเช่นเดียวกับเครื่องแบบปกติขาววันแต่ กางเกงหรือกระโปรงให้ใช้ผ้าสักหลาดหรือเสริจสีดำ ประดับเครื่องราชอิสริยาภรณ์

๕.๓ เครื่องแบบเต็มยศ ลักษณะและส่วนประกอบเช่นเดียวกับเครื่องแบบครึ่งยศสวม สายสะพาย

ข้อ ๖ การประดับเครื่องราชอิสริยาภรณ์ ให้ปฏิบัติตามประกาศสำนักนายกรัฐมนตรี เรื่องลำดับ เกียรติและระเบียบสำนักนายกรัฐมนตรี ว่าด้วยการประดับเครื่องราชอิสริยาภรณ์ไทย

ข้อ ๗ การประดับเครื่องหมายอื่น ๆ และผ้าพันแขนทุกซ์ ให้ประดับและสวมตามพระราชบัญญัติ เครื่องแบบข้าราชการฝ่ายพลเรือน โดยอนุโลม

ข้อ ๘ การแต่งเครื่องแบบที่กำหนดไว้ในประกาศนี้ ให้แต่งตามหมายของสำนักพระราชวัง หรือ ตามระเบียบ คำสั่ง หรือ มติของสภามหาวิทยาลัย

ข้อ ๙ ในกรณีที่มีปัญหาในการตีความตามประกาศนี้หรือการดำเนินการอื่นใดที่มีได้ระบุไว้ใน ประกาศนี้ให้คณะกรรมการบริหารงานบุคคลสำหรับพนักงานมหาวิทยาลัยเป็นผู้วินิจฉัยชี้ขาด

ข้อ ๑๐ ให้อธิการบดีรักษาการให้เป็นไปตามประกาศนี้

ประกาศ ณ วันที่ ๒๒ ธันวาคม พ.ศ. ๒๕๕๒



(นายสาริต พุทธชัยยงค์)

อธิการบดีมหาวิทยาลัยเทคโนโลยีราชมงคลกรุงเทพ
ประธานคณะกรรมการบริหารงานบุคคลสำหรับพนักงานมหาวิทยาลัย

แบบทำยประกาศมหาวิทยาลัยเทคโนโลยีราชมงคลกรุงเทพ
เรื่อง เครื่องแบบพนักงานมหาวิทยาลัย

ลักษณะกระดุมเสื้อ



ลักษณะเข็มกลัดติดปกเสื้อ



ลักษณะกระดุมติดข้างหมวก



รูปที่ ๑

อินทราชนู



ชาย



ชาย (ด้านข้าง)



หญิง

รูปที่ ๒

เครื่องแบบปกติขาว

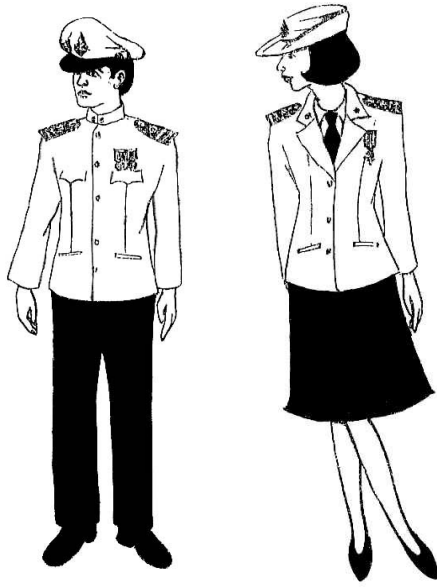


ชาย

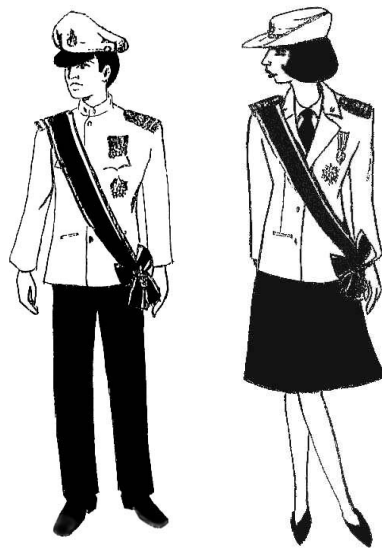
หญิง

รูปที่ ๓

เครื่องแบบครึ่งยศ



เครื่องแบบเต็มยศ



ภาพที่ ๔